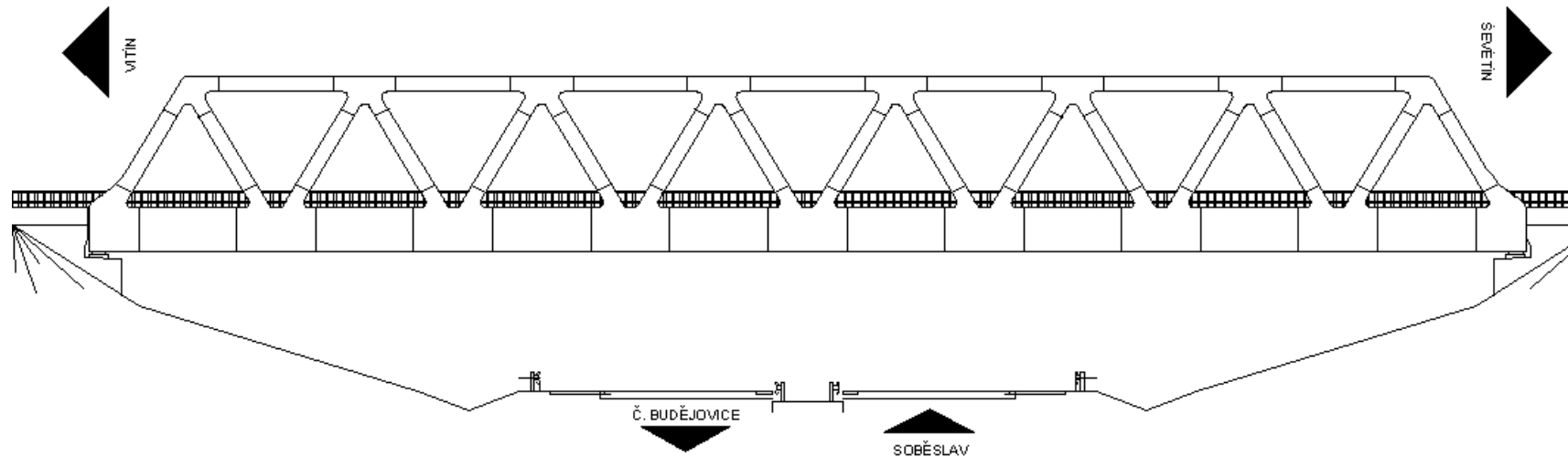


PROJEKT K

Ocelový železniční most



Vytvořil: Martin Werunský

Obsah:

- Základní data
- Příčný řez a pohled
- Zatížení
- Nosná konstrukce
- Shrnutí

Základní data

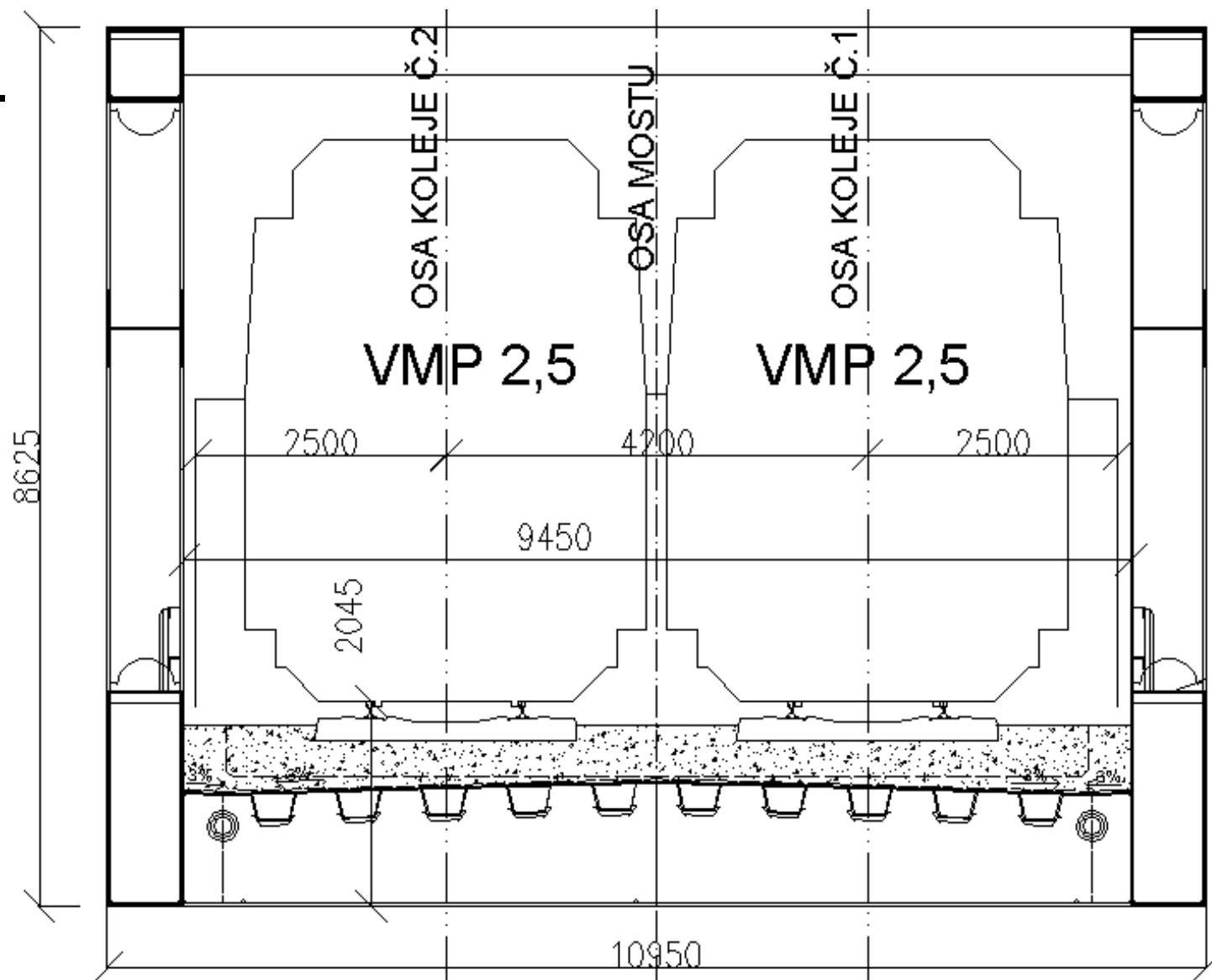
- bezsvislicový dvoukolejný příhradový most
- přes dálnici D3
- NK z oceli S355 J2+N
- dolní mostovka s kolejovým ložem
- mostovka vyztužená podélnými výztuhami
- ztužení horního pásu proti vybočení

Základní data v číslech

- konstrukční výška: 8,625m
- stavební výška: 2,045m
- délka přemostění: 67,870m
- Rozpětí pole: 70m
- šířka průjezdného průřezu: 2,5m ($V_n \leq 120\text{km/h}$)
- šířka mostovky: 9,45m
- osová vzdálenost kolejových pásů: 4,200m
- hmotnost nosné konstrukce: 546 400kg
- cena: 43,7 mil. Kč

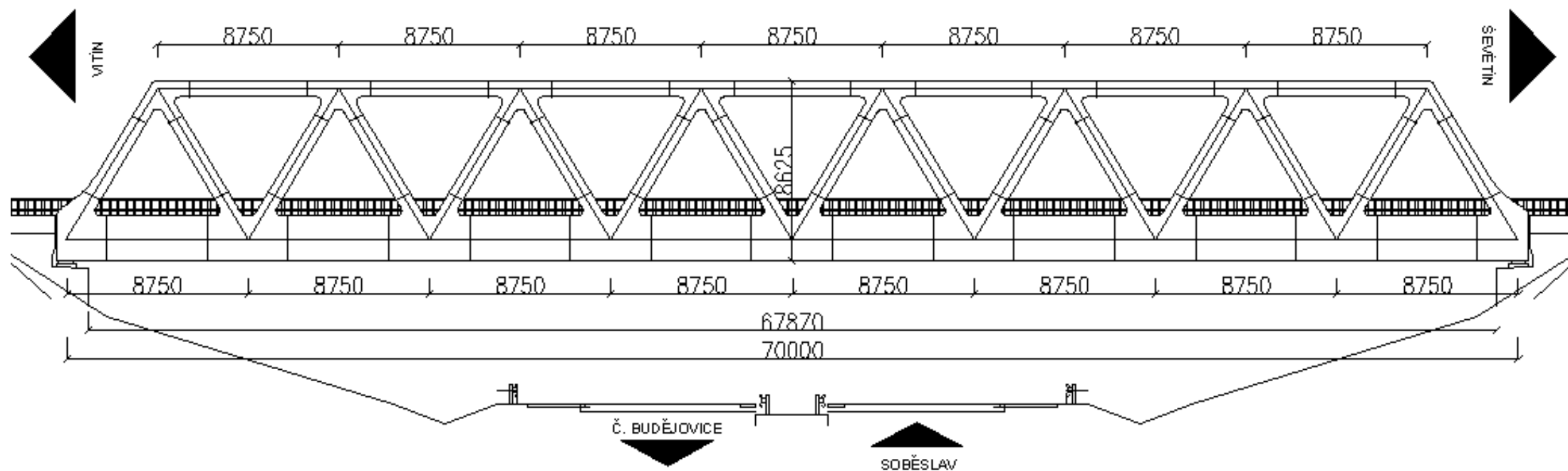
PROJEKT K – OCELOVÝ MOST

Příčný řez:



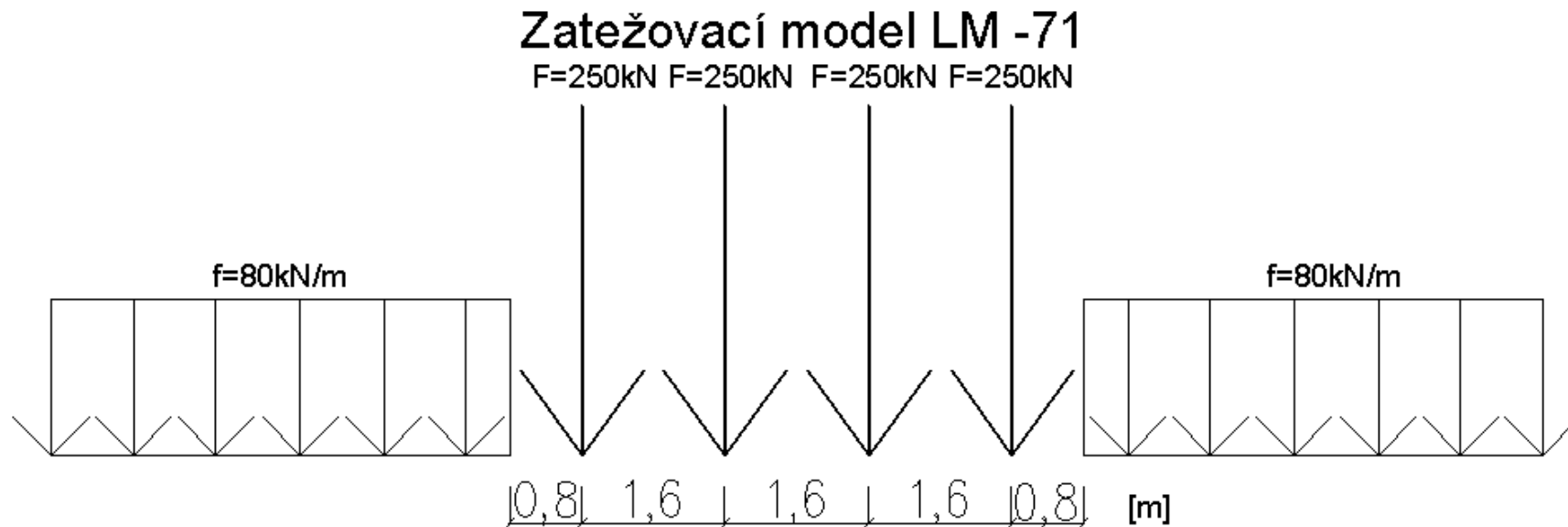
PROJEKT K – OCELOVÝ MOST

Pohled:



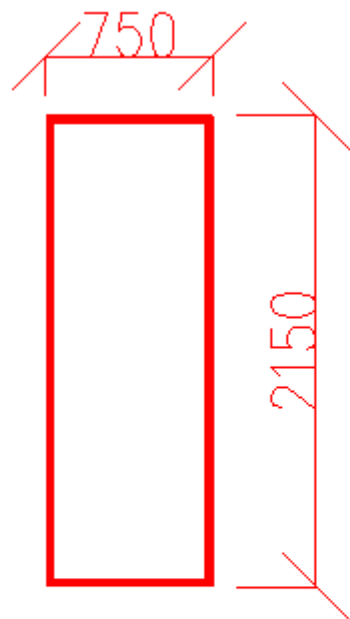
Zatížení:

- stálé zatížení na 1bm délky mostu: 120kN/m
- zatížení vlastní tíhou NK generováno ve Scii
- zatížení dopravou: soustava LM-71,

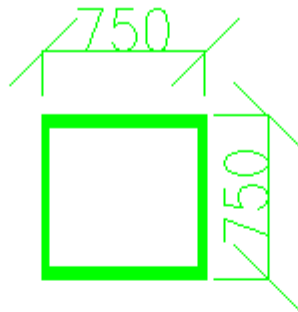


Jednotlivé nosné prvky:

SPODNÍ PÁS



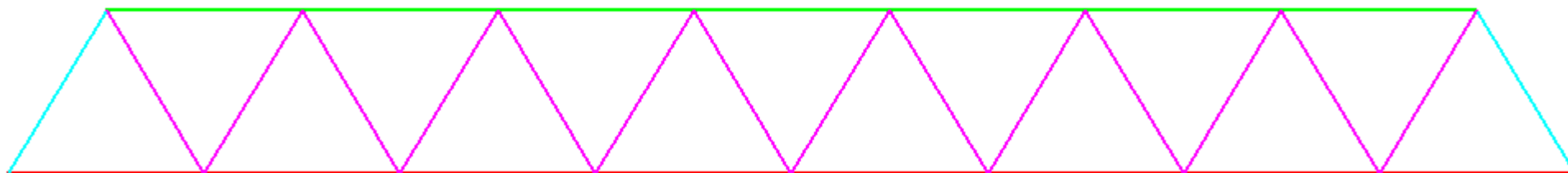
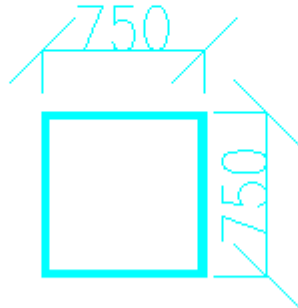
HORNÍ PÁS



OSTATNÍ DIAGONÁLY



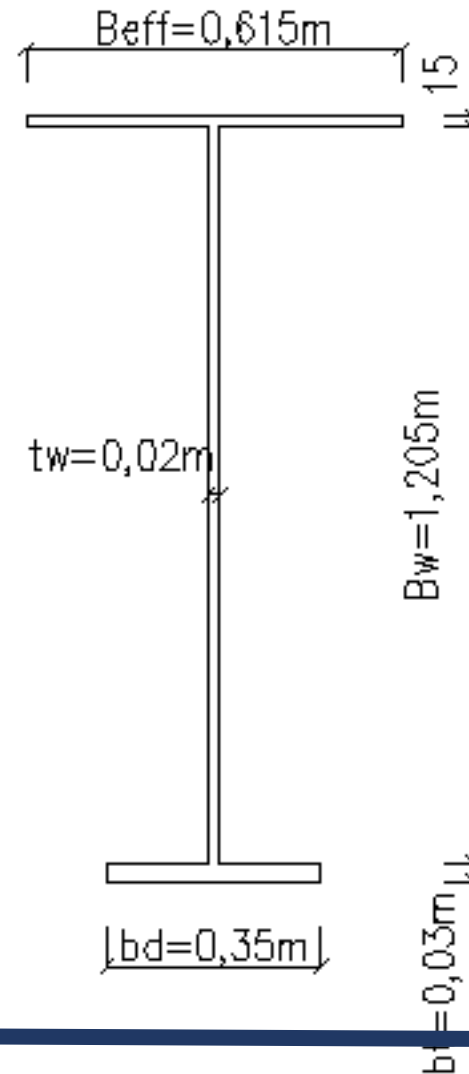
KOMOROVÁ DIAGONÁLA



Příčník:

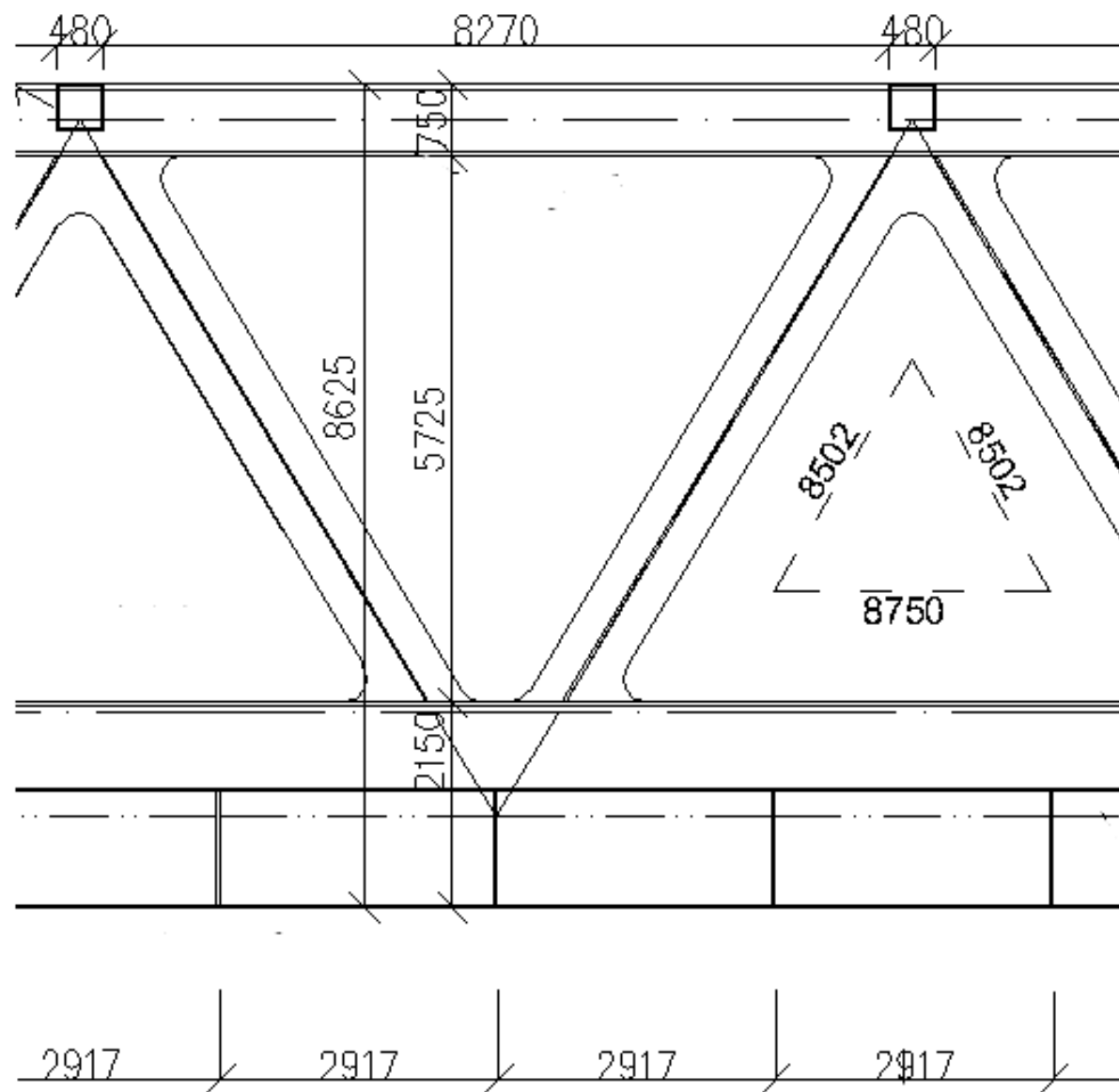
- spolupůsobící šířka B_{eff} :
získána interakcí boulení
a smykového ochabnutí
- osová vzdálenost: 2,917m
- rozdělen na 3 montážní části

Příčný řez příčníkem



PROJEKT K – OCELOVÝ MOST

Detail p. řezu



Shrnutí:

VÝHODY:

- tradiční vzhled
- jednoduchá konstrukce a montáž
- rychlá výstavba

NEVÝHODY

- velké množství styčnicků
- vysoká hmotnost
- vyšší cena

PROSTOR PRO DOTAZY

DĚKUJI ZA POZORNOST