

Visutá lávka pro pěší a cyklisty

Adam Burjan, K-41

Inspirace



foto©VladimírCarbol

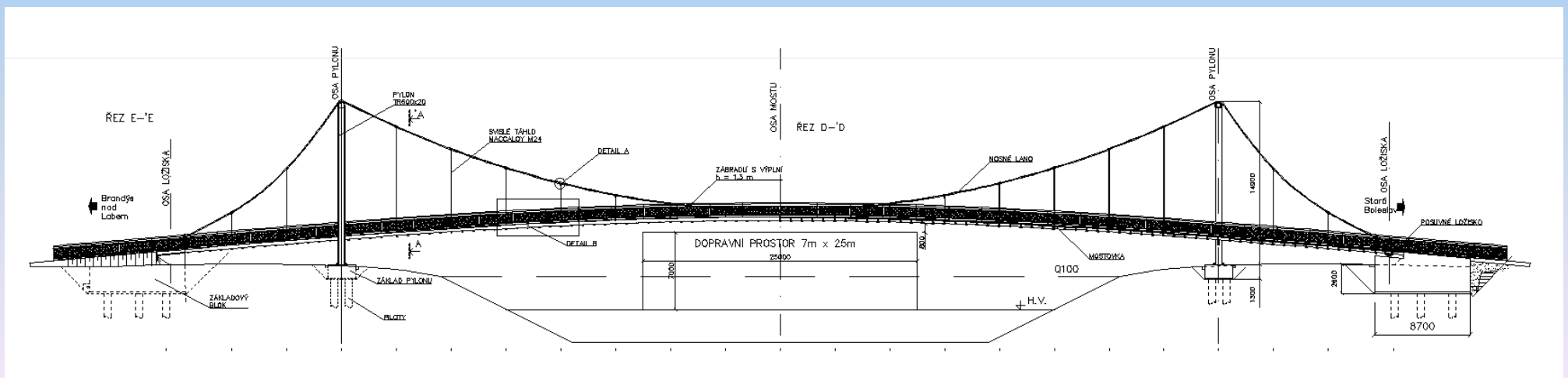
Základní údaje

usmítnění:
uspořádní:

lávka přes řeku rovinatém terénu
průchozí prostor šířky 4 m a výšky 3,5 m

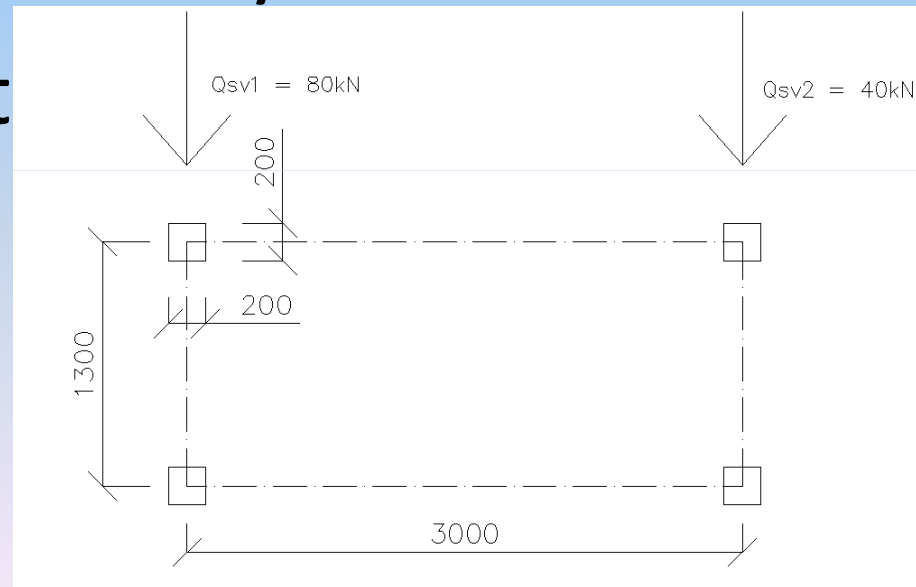
rozpětí lávky
šířka lávky
výška pylonů
stavební výška

16,0 m + 80,0 m + 16,0 m
5,2 m
13,9 m
440 mm



Zatížení

- Stálé zatížení
- Vítr
- Teplota – ochlazení/ohřátí části konstrukce
- Redukované LM4 – 3 stavy
- Servisní vozidlo 12t

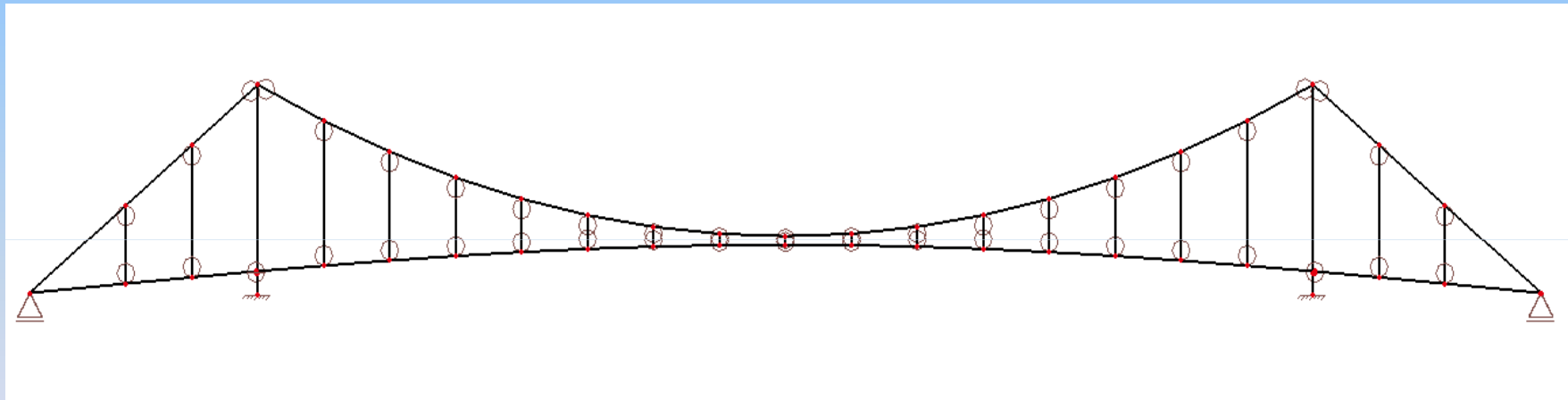


Vypočtový model

-2-D prutový

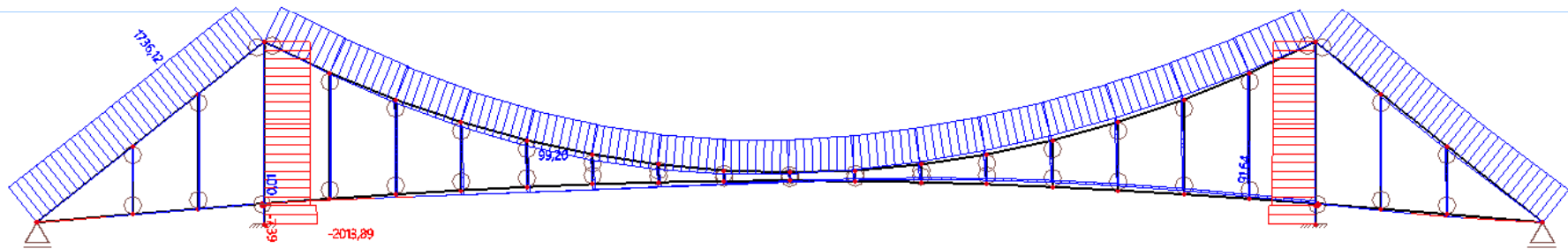
-lineární výpočet

-2.řád

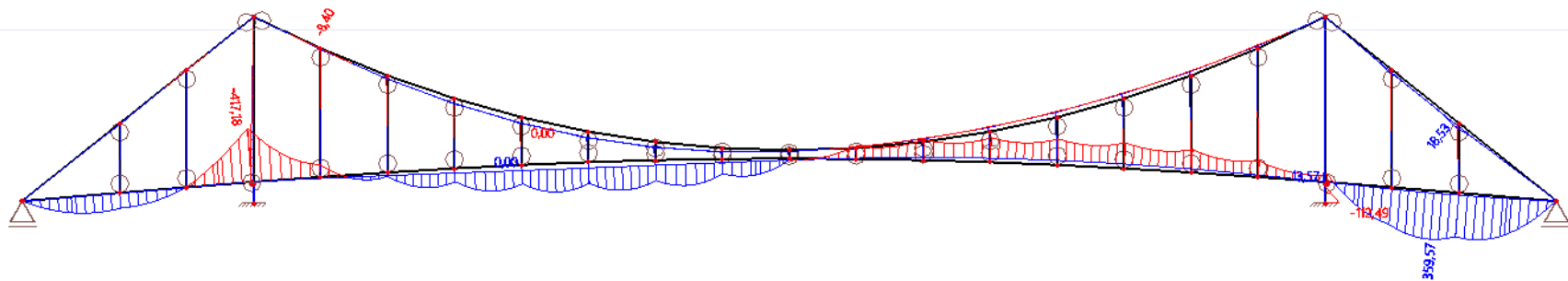


Výsledky 2.řád 6.10b

6.10b)chodci liché + N



6.10b)chodci liché + M

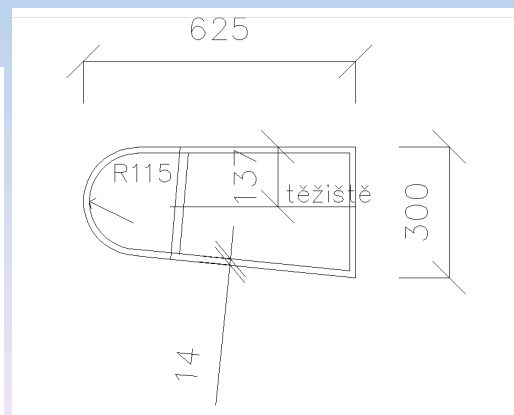
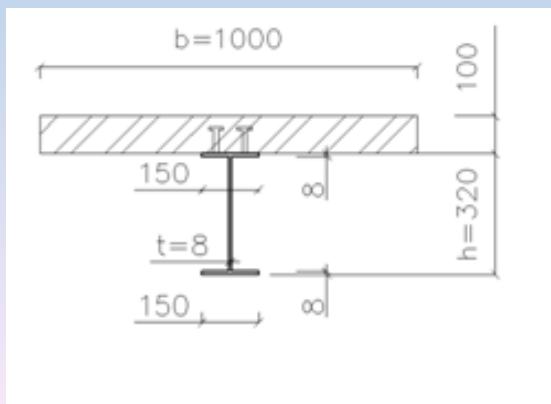
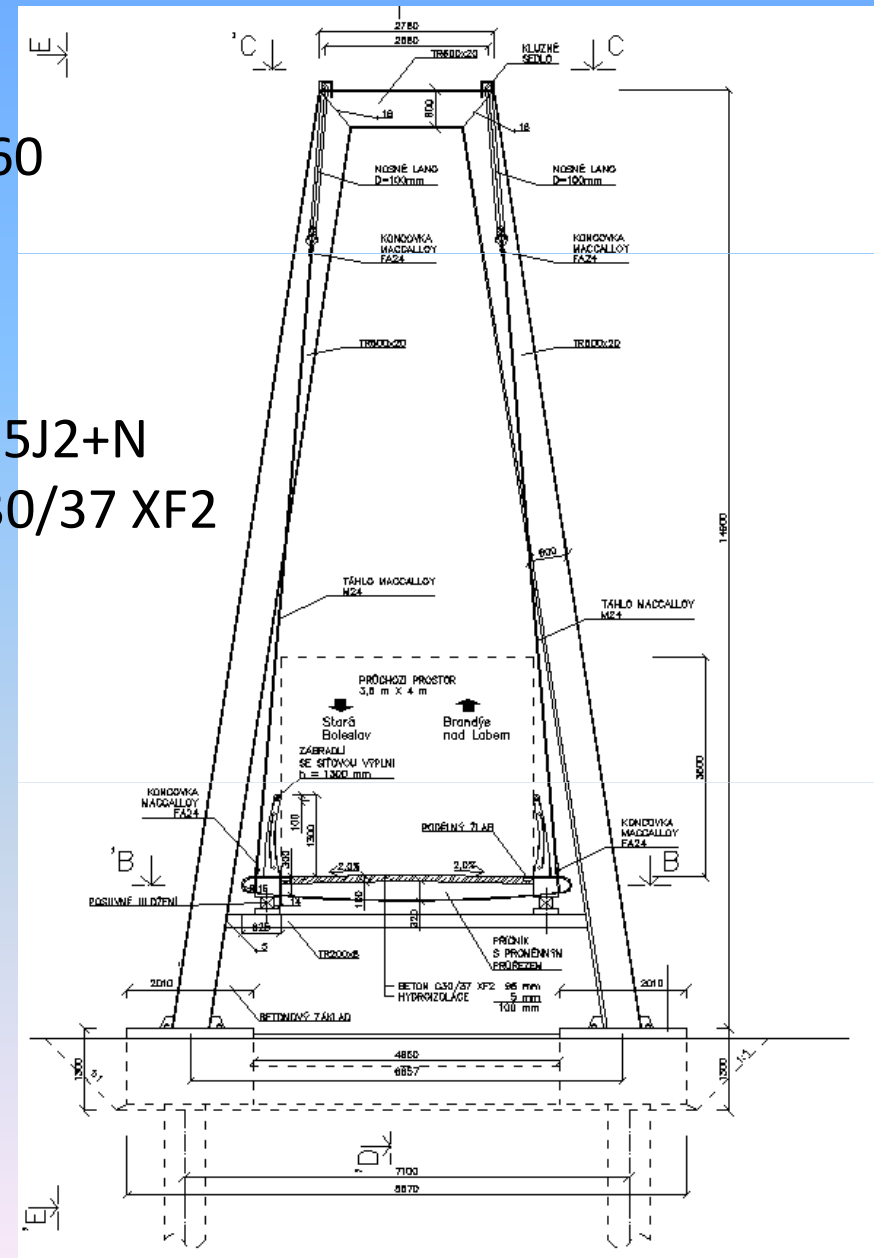


Nosná konstrukce

nosné lano
svislá táhla
pylon S355
mostovka

- Y1860-15,7 - 13x
- Maccaloy M24 S460
- TR 600x20
- trám S355J2+N
- příčník S355J2+N
- spřahovací trny S355J2+N
- deska mostovky C30/37 XF2

základy - C30/37



Výkaz výměr

	A [m2]	L [m]	V [m3]	objemová hmotnost [kg/m3]	hmotnost [kg]	jednotková cena [Kč]	cena [Kč]
Nosné lano	0,0078	255,84	1,995552	7850	15665,0832	80,00 Kč	1 253 206,66 Kč
Svislá lana	0,00038	160,94	0,061157	7850	480,08402	80,00 Kč	38 406,72 Kč
Pylon	0,03644	60,4	2,200976	7850	17277,6616	80,00 Kč	1 382 212,93 Kč
Mostovka	0,08601	116	9,97716	7850	78320,706	80,00 Kč	6 265 656,48 Kč
Příčník	0,00375	464	1,74	7851	13660,74	81,00 Kč	1 106 519,94 Kč
Zábradlí	-	232	-	50 kg/m	11600	82,00 Kč	951 200,00 Kč
Deska mostovky	0,4	116	46,4	-	-	20 000,00 Kč	928 000,00 Kč
						Suma	<u>11 925 202,73 Kč</u>

beton: 1 m³ = 20 000,0 Kč, ocel: 1kg = 80,0 Kč

Děkuji za pozornost